



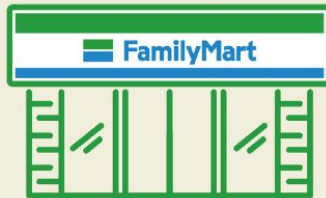
食支援が必要な方へお届けします!

## ご家庭に眠っている食品は ありませんか?

ご家庭で  
食べきれない食品を



店舗で受付



地域の必要な  
方へお届け



## ファミマフードドライブとは?

ご家庭で食べきれない食品をファミリーマートにご持参いただき、地域のパートナーのご協力のもと、支援が必要な方にお届けする仕組みです。

ご意見をお聞かせください



もっと詳しく!  
「ファミマフードドライブ」



※画像はイメージです。©〜経

皆様からお預かりした食品は  
**社会福祉法人 須恵町社会福祉協議会**

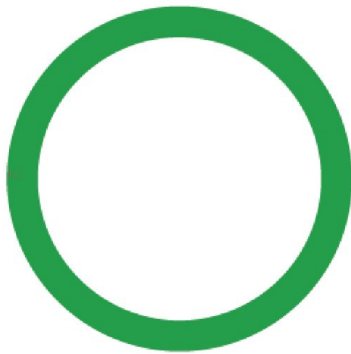
を通じて地域で支援を必要としている方たちへお届けします。

寄贈先の例: 子ども食堂・福祉団体・ひとり親世帯・食品を必要としている方等

# 食品寄付に関するお願い

支援が必要な方に安全な食品を届けられるよう、ファミマフードドライブでの食品受け取りは以下の制限を設けています。  
みなさまからのご支援お待ちしております。

## 受付可能



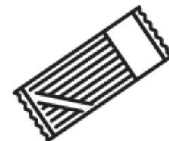
- 未開封で破損していないもの
- 賞味期限が2か月以上あるもの
- 常温保存のもの



缶詰



お菓子



乾麺・乾物



調味料



飲料



インスタント  
レトルト食品

## 受付不可



- 開封済みの食品
- 賞味期限が2か月未満のもの
- 賞味期限表示がないもの
- 生鮮食品
- アルコール類



お肉



お魚



野菜・果物



アルコール



開封済みの食品

冷蔵庫や  
冷凍庫での保管が  
必要なもの

受付可否が不明な食品については下記までお問合せください。

お問い合わせ先：社会福祉法人 須恵町社会福祉協議会

TEL 092-933-2160

(受付時間：平日 8:30 ~ 17:15)